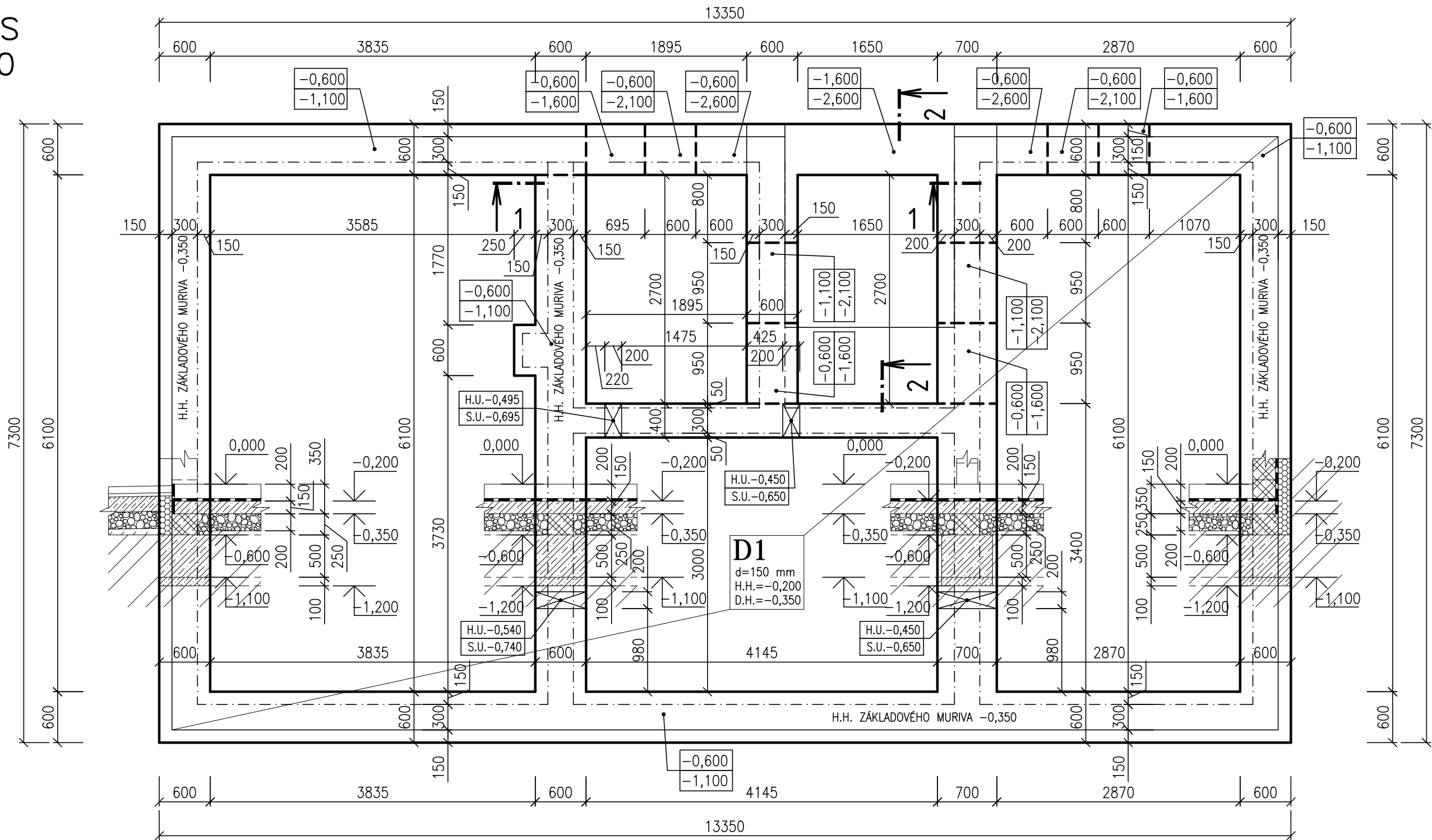
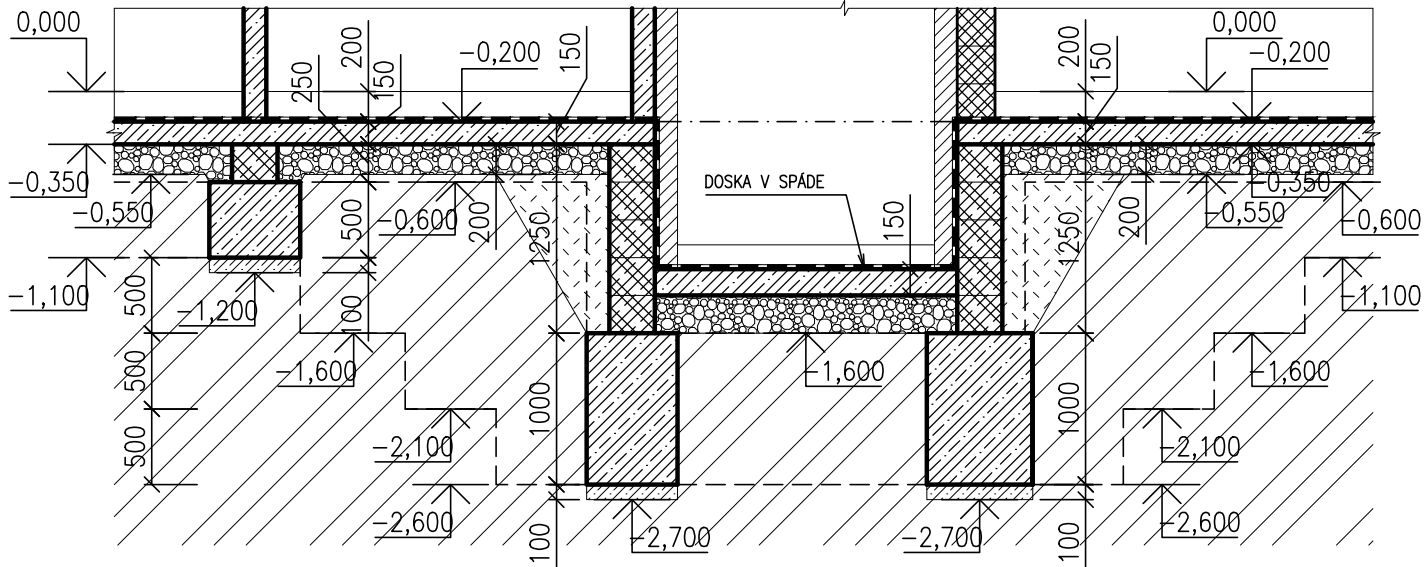


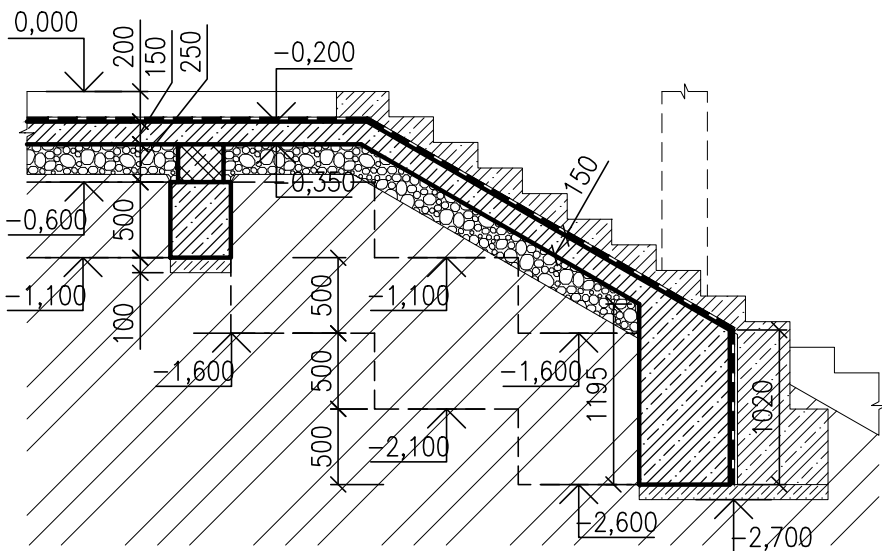
PODORYS  
M– 1:50



REZ 1 M– 1:50



REZ 2 M– 1:50



LEGENDA MATERIÁLOV

- ŽB NOSNÁ KONŠTRUKCIA V PÓDORYSE
- ŽB NOSNÁ KONŠTRUKCIA V REZE
- DEBNIACE TVÁRNICE VYPLNENÉ BETÓNOM + VÝSTUŽ
- NOSNÉ MURIVO V REZE
- ŽELEZOBETÓN C25/30, OCEL B500B
- PROSTÝ BETÓN C16/20
- DEBNIACE TVÁRNICE VYPLNENÉ BETÓNOM + VÝSTUŽ
- TRIEDENÝ ŠTRK FRAKCIE 16–32mm
- TEPELNÁ IZOLÁCIA NA BÁZE POLYSTYRÉNU
- RASTLÝ TERÉN
- ZHUTNENÝ NÁSYP  $\text{Id}=0,85\text{MPa}$

- D –DOSKA
- HH –HORNÁ HRANA
- DH –DOLNÁ HRANA
- HU –HORNÁ ÚROVEŇ PRIERAZU
- SU –SPODNÁ ÚROVEŇ PRIERAZU

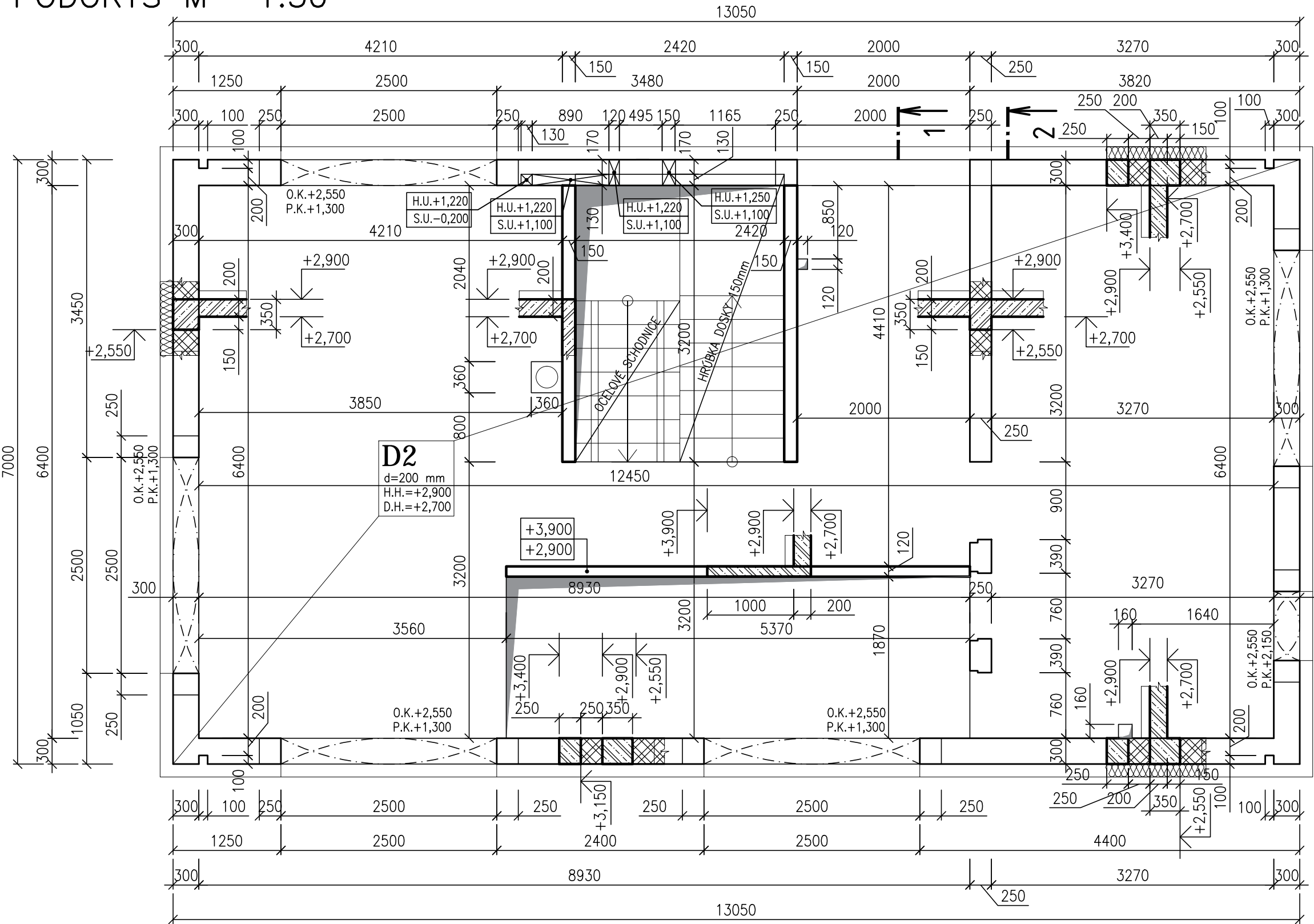
POZNÁMKA

- !!! VÝŠKOVÉ KÓTY NIE SÚ UVÁDZANÉ S PODKLADNÝM BETÓNOM HRÚBKY 100mm !!!
- HYDROIZOLÁCIU VYVIESŤ MINIMÁLNE 300MM NAD TERÉN
- VŠETKY ZÁKLADOVÉ KONŠTRUKCIE SÚ ZO ŽELEZOBETÓNU TRIEDY C25/30, OCEL B500B
- NA IZOLÁCIU STAVBY SÚ POUŽITÉ NATAVOVACIE HYDROIZOLAČNÉ ASFALTOVÉ PÁSY
- DO ZÁKLADOVÝCH KONŠTRUKCIÍ JE POTREBNÉ OSADIŤ ZEMNIAČI PÁSIK PRE UZEMNENIE BLESKOZVODU S VÝUSTENÍM NAD TERÉN
- PRIERAZY CEZ ZÁKLADOVÚ KONŠTRUKCIU ZREALIZOVAŤ PODLA JEDNOTLIVÝCH ČASTÍ PROFESII
- PRED REALIZÁCIOU ZÁKALDOV PRIZVAŤ GEOLÓGA A STATIKA PRE ZOSÚLADENIE INŽINIERSKOGEOLOGICKÉHO PRIESKUMU SO SKUTOČNOSŤOU. V PRÍPADE, ŽE NEBUDE TOTO VYKONANÉ, ZODPOVEDNÝ STATIK PROJEKTU NERUČÍ ZA VADY SPÔSOBENÉ CHYBNÝMI ZÁKLADMI!
- PRI ZISTENÍ HLADINY SPODNEJ VODY V ZÁKLADOVEJ ŠKÁRE TREBA POSÚDIŤ JEJ KVALITU, UROBIŤ HYDRÓGEOLOGICKÝ PRIESKUM A PREHODNOTIŤ SPÔSOB ZAKLADANIA A POUŽITIA IZOLAČNÝCH MATERIÁLOV
- PRI VIAC INFORMÁCIÍ O ZÁKLADOCH POZRI STATICKÝ POSUDOK

BETÓN STN EN-206-1 25/30 - XC2 ( SK) -CL0,4 dmax16mm-S3, KRYTIE 40mm  
BETONÁRSKA OCEL B500B

KONTROLOVAL	Ing. Vladimír Duchoň, PhD.	<div>PROJEKT STUDIO</div> <div>Projektovanie a statika stavieb</div> <div>info@projektstudio.sk</div> <div>tel.: +421910208887</div> <div>www.projektstudio.sk</div>
ZODP. PROJEKTANT	Ing. Miroslav Mach	
VYPRACOVAL	Ing. Tomáš Ďuroška, Bc. Bianka Timková	
INVESTOR	STON a.s., Uhrova 18, 831 01 Bratislava	
MIESTO VÝSTAVBY	Strekov, 2362/5, 2370/1, 2, 2366/9,10, 2366/11, 12, 2367/2	ČÍSLO VÝKRESU: <div>1</div> SADA Č.: <div></div>
STAVBA / OBJEKT	VINÁRSTVO S - SO01 STREKOV	
STUPEŇ PROJEKTU	REALIZAČNÝ PROJEKT	
PROFESIA	STATIKA	
PREDMET DOKUMENTU	VÝKRES TVARU ZÁKLADOV	SPRACOVANIE
SPRACOVANIE	DÁTUM: 03/2020      FORMÁT: 3x4      MIERKA: 1:50	

PODORYS M– 1:50



POZNÁMKA

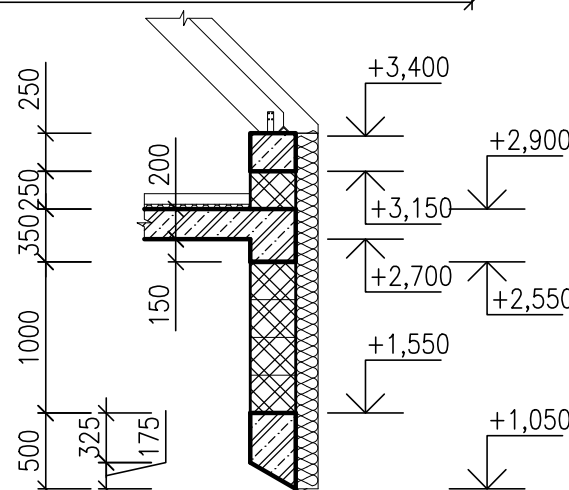
- D –DOSKA  
HH –HORNÁ HRANA  
DH –DOLNÁ HRANA  
S –STLP  
HU –HORNÁ ÚROVEŇ PRIERAZU  
SU –SPODNÁ ÚROVEŇ PRIERAZU  
OK –OBLÚK KLENBY  
PK –PÁŤA KLENBY
- P –PRIEVLAČ  
PR –PREKLAD  
V –VENIEC

– PRIERAZY CEZ KONŠTRUKCIE ZREALIZOVAŤ PODLA JEDNOTLIVÝCH ČASŤÍ PROFESII

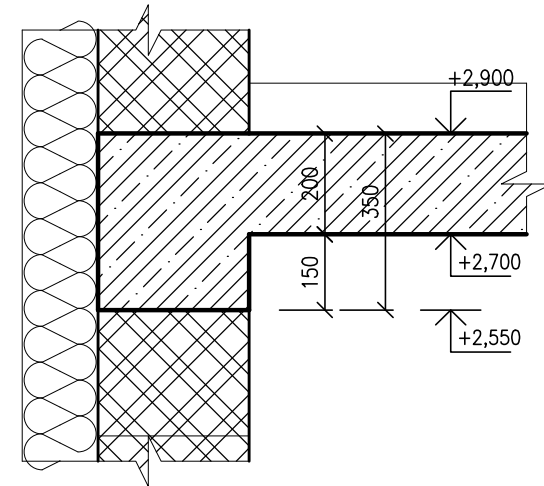
LEGENDA MATERIÁLOV

- ŽB NOSNÁ KONŠTRUKCIA V PÓDORYSE  
ŽB NOSNÁ KONŠTRUKCIA V REZE  
DEBNIAČE TVÁRNICIE VYPLNENÉ BETÓNOM + VÝSTUŽ  
NOSNÉ MURIVO V PODORYSE  
NOSNÉ MURIVO V REZE

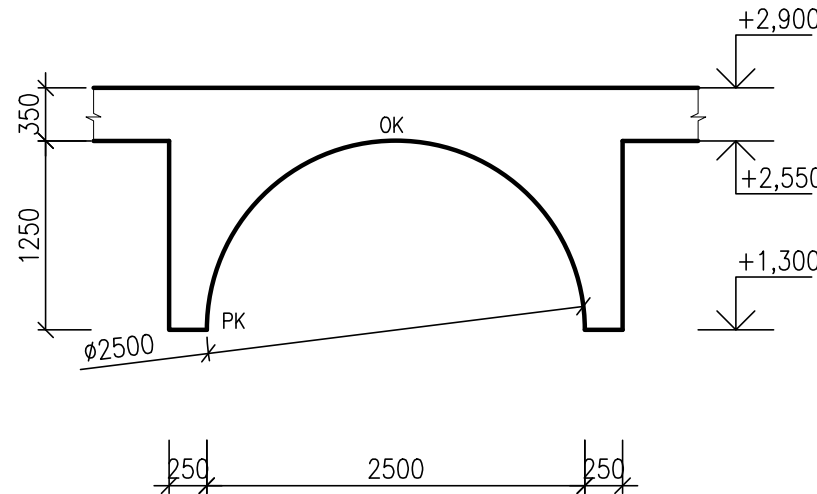
REZ 1  
M– 1:50



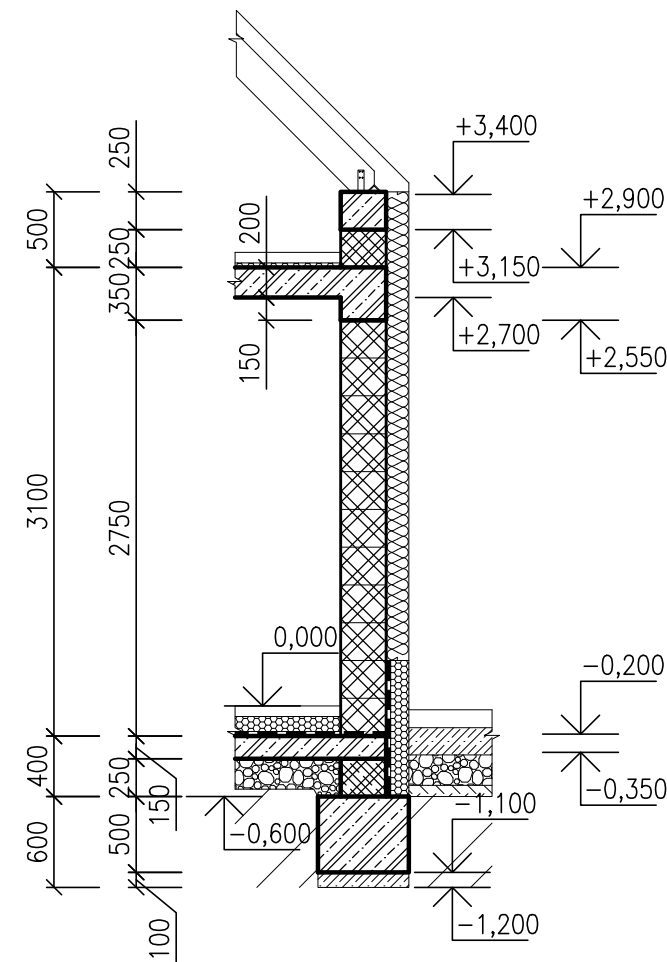
REZ M–1:15  
STUŽ. VENIEC NAD  
OBVODOVOU STENOU




TYPICKÝ POHLAD NA  
KLENBOVÉ OKNÁ M– 1:50



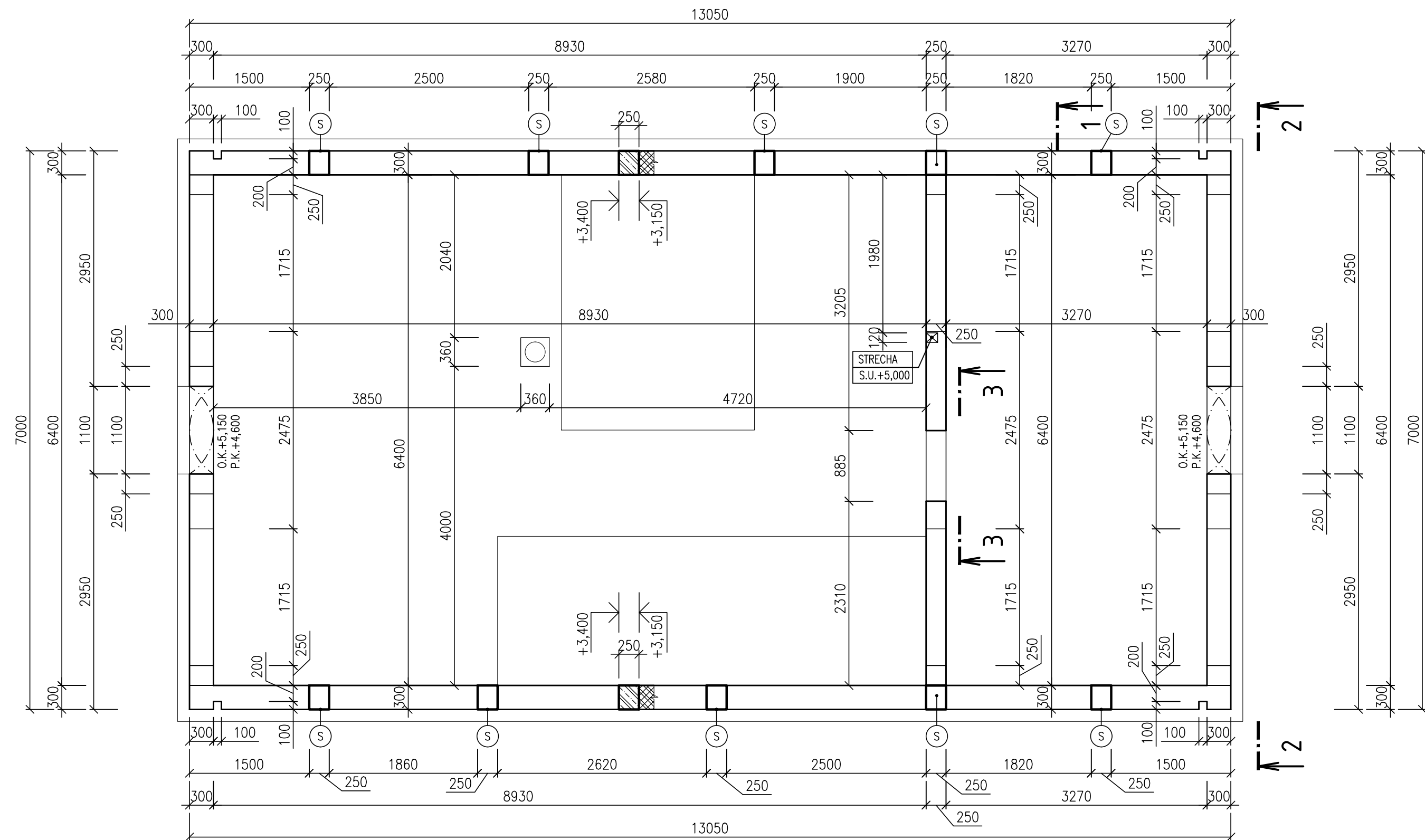
REZ 2  
M– 1:50



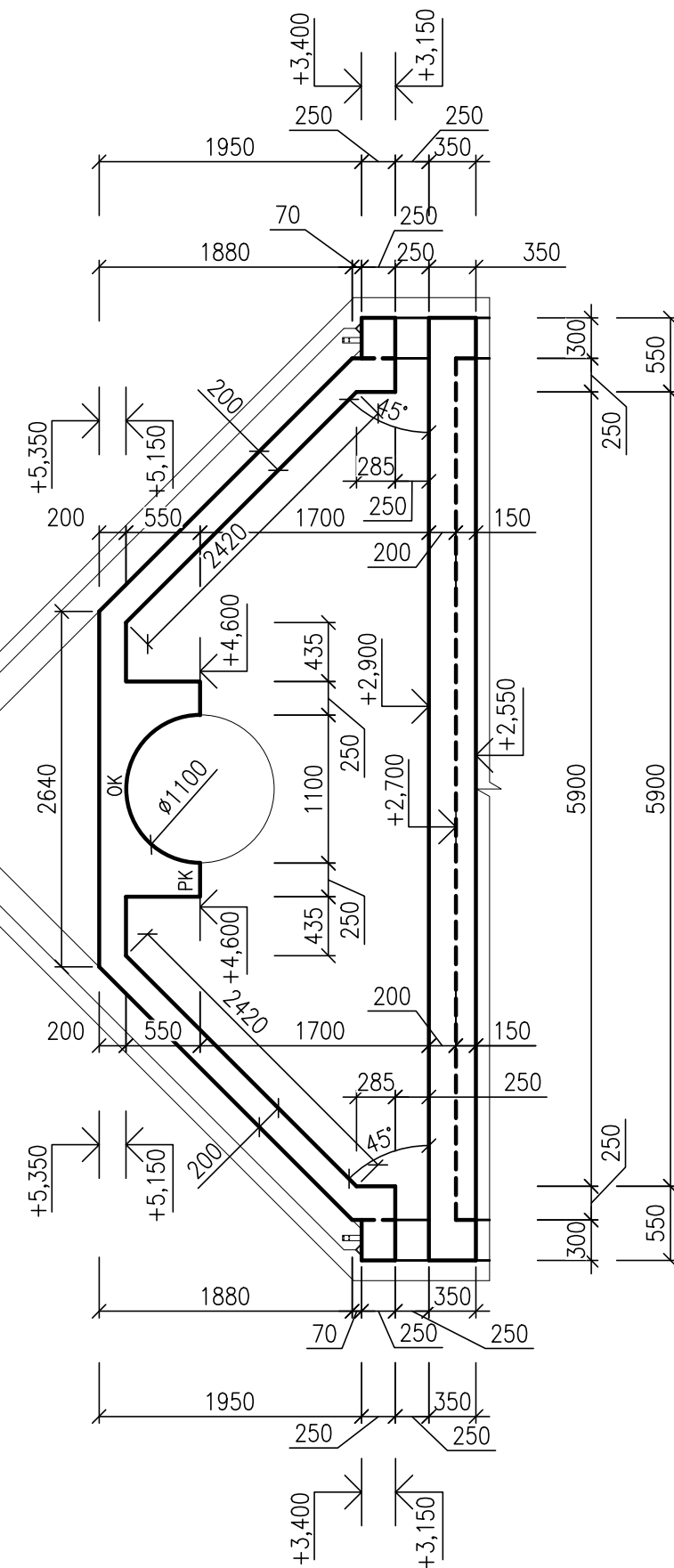
BETÓN STN EN-206-1 25/30 - XC1 ( SK ) -CL0,4 dmax16mm-S3, KRYTIE 25mm  
BETONÁRSKA OCEL B500B  
KONŠTRUKČNÁ OCEL S235  
DREVO C24  
CHEMICKÉ KOTVY HILTI HIT-HY 200  
SPOJOVACIE PROSTRIEDKY ROTHOBLAAS  
ZÁVITOVÉ TYČE, SVORNÍKY 8.8

KONTROLOVAL	Ing. Vladimír Duchoň, PhD.	 <b>PROJEKT STUDIO</b> Projektovanie a statika stavieb info@projektstudio.sk tel.: +421910208887 www.projektstudio.sk
ZODP. PROJEKTANT	Ing. Miroslav Mach	
VYPRACOVAL	Ing. Tomáš Ďuroška, Bc. Bianka Timková	
INVESTOR	STON a.s., Uhrova 18, 831 01 Bratislava	
MIESTO VÝSTAVBY	Strekov, 2362/5, 2370/1, 2, 2366/9,10, 2366/11, 12, 2367/2	ČÍSLO VÝKRESU:  2
STAVBA / OBJEKT	VINÁRSTVO S - SO01 STREKOV	
STUPEŇ PROJEKTU	REALIZAČNÝ PROJEKT	
PROFESIA	STATIKA	
PREDMET DOKUMENTU	VÝKRES TVARU STROPU	SADA Č.:
SPRACOVANIE	DÁTUM: 03/2020 FORMÁT: 3x4 MIERKA: 1:50, 1:15	

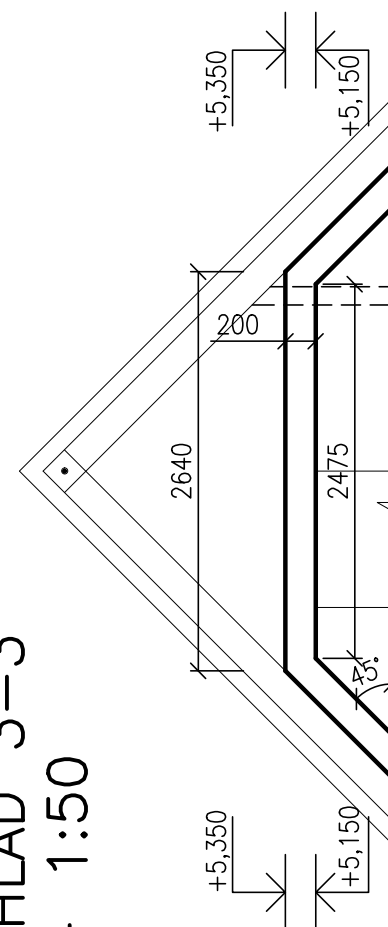
PODORYS M- 1:50



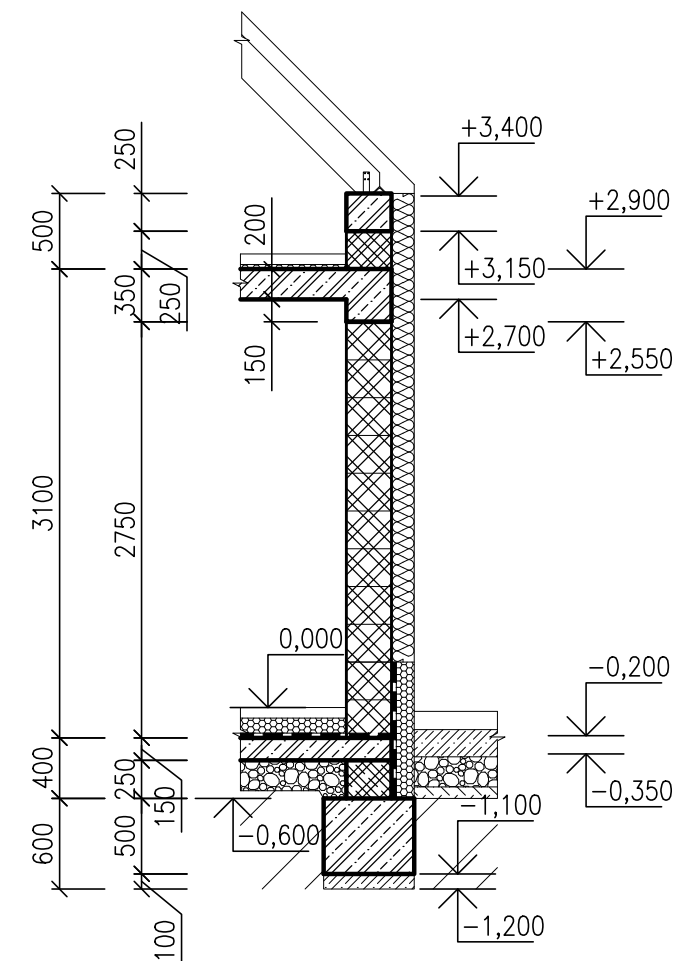
POHLAD 2-2  
M- 1:50








POHLAD 3-3  
M- 1:50



REZ 1 M- 1:50



## LEGENDA MATERIÁLOV


	ŽB NOSNÁ KONŠTRUKCIA V PÓDORYSE
	ŽB NOSNÁ KONŠTRUKCIA V REZE
	DEBNÍCE TVÁRNICE VYPLNENÉ BETÓNOM + VÝSTUŽ
	NOSNÉ MURIVO V PÓDORYSE
	NOSNÉ MURIVO V REZE

## POZNÁMKA

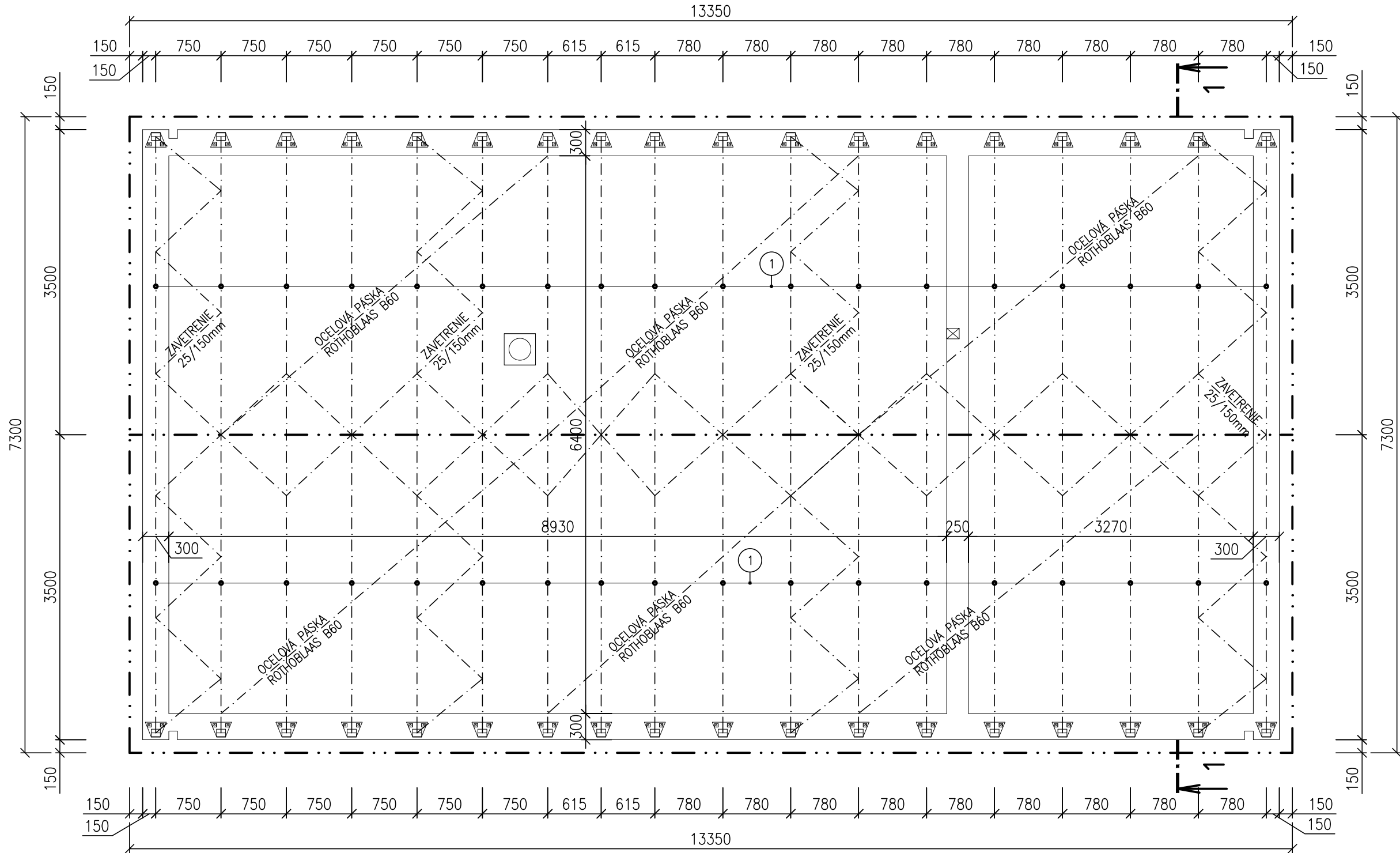
D	-DOSKA	P	-PRIEVLAČ
HH	-HORNÁ HRANA	PR	-PREKLAD
DH	-DOLNÁ HRANA	V	-VENIEC
S	-STĽP		
HU	-HORNÁ ÚROVEŇ PRIERAZU		
SU	-SPODNÁ ÚROVEŇ PRIERAZU		
OK	-OBLÚK KLENBY		
PK	-PÁTA KLENBY		

- PRIERAZY CEZ KONŠTRUKCIE ZREALIZOVAŤ PODLA  
JEDNOTLIVÝCH ČASTÍ PROFESIÍ

BETÓN STN EN-206-1 25/30 - XC1 ( SK) -CL0,4 dmax16mm-S3, KRYTIE 25mm  
BETONÁRSKA OCEL B500B  
KONŠTRUKČNÁ OCEL S235  
DREVO C24  
CHEMICKÉ KOTVY HILTI HIT-HY 200  
SPOJOVACIE PROSTRIEDKY ROTHOBLAAS  
ZÁVITOVÉ TYČE, SVORNÍKY 8.8

KONTROLOVAL	Ing. Vladimír Duchoň, PhD.	 <b>PROJEKT STUDIO</b> Projektovanie a statika stavieb info@projektstudio.sk tel.: +421910208887 www.projektstudio.sk
ZODP. PROJEKTANT	Ing. Miroslav Mach	
VYPRACOVAL	Ing. Tomáš Ďuroška, Bc. Bianka Timková	
INVESTOR	STON a.s., Uhrova 18, 831 01 Bratislava	
MIESTO VÝSTAVBY	Strekov, 2362/5, 2370/1, 2, 2366/9,10, 2366/11, 12, 2367/2	
STAVBA / OBJEKT	<b>VINÁRSTVO S - SO01 STREKOV</b>	ČÍSLO VÝKRESU:  3
STUPEŇ PROJEKTU	REALIZAČNÝ PROJEKT	SADA Č.:
PROFESIA	STATIKA	
PREDMET DOKUMENTU	<b>VÝKRES TVARU VENCA</b>	
SPRACOVANIE	DÁTUM: 03/2020      FORMÁT: 4xA4      MIERKA: 1:50	

PODORYS M- 1:50



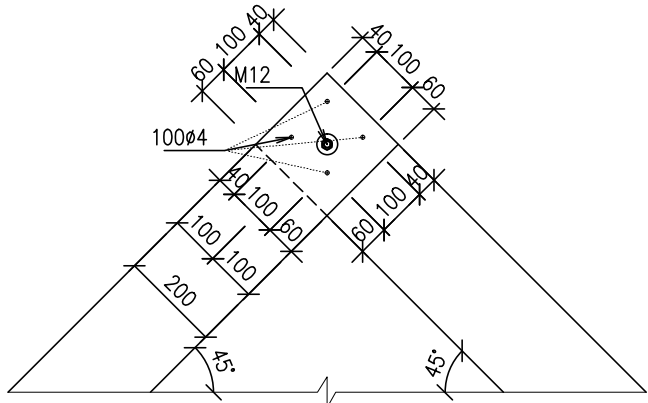
## POZNÁMKA

- DĹŽKY PRVKOV JE POTREBNÉ OVERIŤ EŠTE PRED DODÁVKOU PRIAMO NA STAVBE PODLA SKUTKOVÉHO STAVU.
- PODROBNÝ VÝKAZ REZIVA OVERÍ REALIZÁTOR STAVBY, VÝKAZ NEOBSAHUJE LATOVANIE, STUŽENIE A POMOCNÉ PROFILY
- KOTVENIE KROKVÍ DO VENCOV SA NAVRHUJE POMOCOU KOTIEV BOVA, KOTVIACE PRVKY PRE UCHYTENIE KROKVY SA PRIAMO UKOTVIA CEZ LEPENÉ KOTVY DO ŽB VENCA
- REZIVO KROVU OPATRIŤ OCHRANNÝM NÁTEROM PROTI ŠKODCOM A PLESNIAM
- STREŠNÁ KRYTINA – VÝBER PODLA INVESTORA
- PRIERAZY CEZ KONŠTRUKCIE ZREALIZOVAŤ PODLA JEDNOTLIVÝCH ČASŤÍ PROFESII

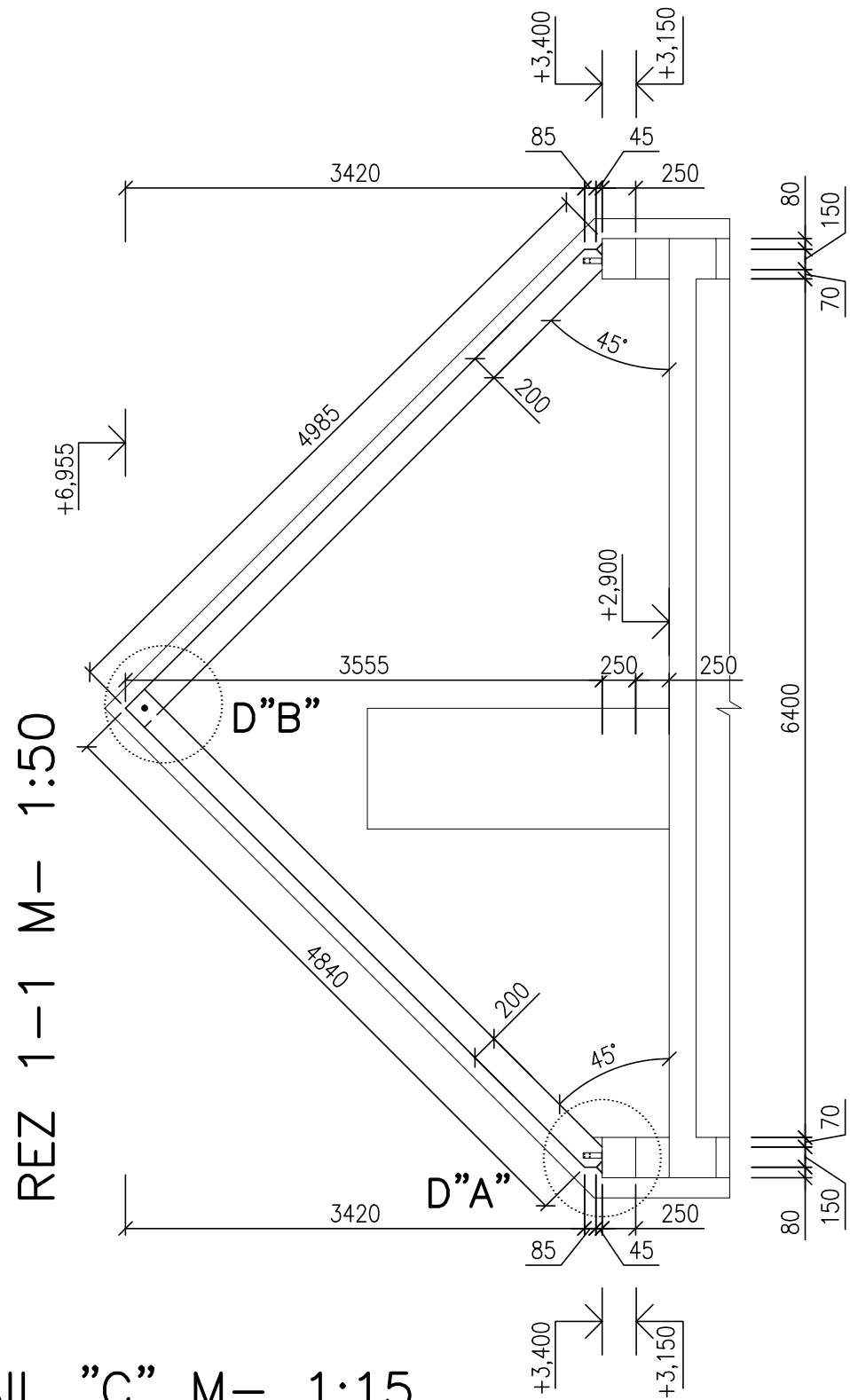
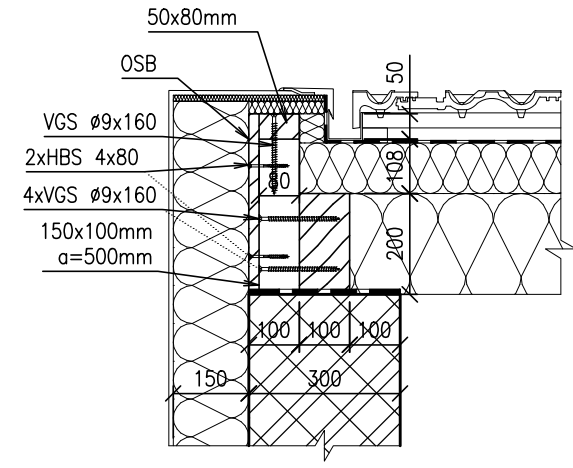
## VÝPIS PRVKOV DREVA

Č.P.	NÁZOV PRVKU	ŠÍRKA (m)	VÝŠKA (m)	DLŽKA (m)	KS	KUBATÚRA V m <sup>3</sup>
1	KROKVV	0,10	0,20	5,30	36	3,82
DLŽKY PRVKOV SÚ UVAŽOVANÉ S REZERVOU cca 200mm.						3.82

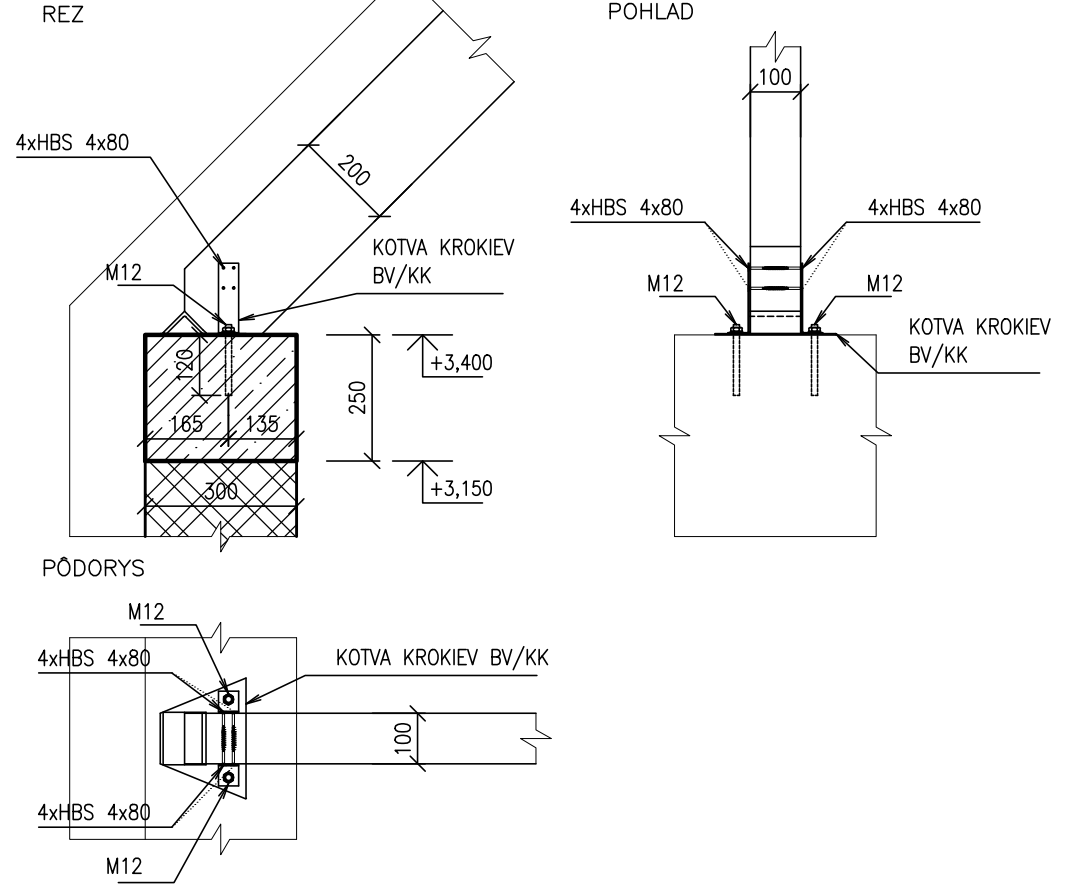
DETAIL "B" M- 1:15  
STIAHNUTIE KROKIEV V  
HREBENI




DETAIL "C" M- 1:15  
ATIKA



DETAIL "A" M- 1:15  
KOTVENIE KROKVV V MIESTE  
VENCA



BETÓN STN EN-206-1 25/30  
- XC1 ( SK ) -CL0,4 dmax16mm-S3, KRYTIE 25mm  
BETONÁRSKA OCEL B500B  
KONŠTRUKČNÁ OCEL S235  
DREVO C24  
CHEMICKÉ KOTVY HILTI HIT-HY 200  
SPOJOVACIE PROSTRIEDKY ROTHOBLAAS  
ZÁVITOVÉ TYČE, SVORNÍKY 8.8

KONTROLOVAL	Ing. Vladimír Duchoň, PhD.	 <b>PROJEKT STUDIO</b> Projektovanie a statika stavieb info@projektstudio.sk tel.: +421910208887 www.projektstudio.sk
ZODP. PROJEKTANT	Ing. Miroslav Mach	
VYPRACOVAL	Ing. Tomáš Ďuroška, Bc. Bianka Timková	
INVESTOR	STON a.s., Uhrova 18, 831 01 Bratislava	
MIESTO VÝSTAVBY	Strekov, 2362/5, 2370/1, 2, 2366/9,10, 2366/11, 12, 2367/2	
STAVBA / OBJEKT	<b>VINÁRSTVO S - SO01 STREKOV</b>	ČÍSLO VÝKRESU:  4
STUPEŇ PROJEKTU	REALIZAČNÝ PROJEKT	SADA Č.:
PROFESIA	STATIKA	
PREDMET DOKUMENTU	<b>VÝKRES TVARU KROVU</b>	
SPRACOVANIE	DÁTUM: 03/2020      FORMÁT: 3x44      MIERKA: 1:50, 1:15	